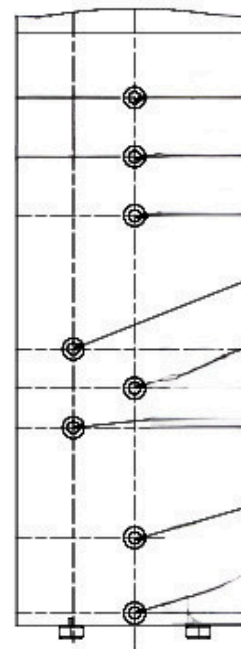


Technický list

1. Průměr vnitřní nádrže je 500 mm, Duplex $\delta=1,0$ mm;
2. Průměr vnějšího pláště je 600 mm; Pozinkovaná ocel s bílým nátěrem $\delta=0,5$ mm, vrchní a spodní díl v černé barvě
3. Pěnová vrstva - 50 mm polyuretan
4. Vlnovec z nerezové oceli SUS316L o ploše 2,6 m².
5. Všechny přípojky jsou s vnitřním závitem G
- 6 Vnitřní tlaková zkouška je 0,8-1,0 MPa,



- G1" vstup
- G1/2" vstup pro teplotní senzor
- G3/4" Mg anoda
- G6/4" vstup
- G1/2" vstup pro teplotní senzor
- G6/4" vstup
- G1" vstup (přívod studené vody)
- G3/4" vypouštění

		AR-PAWT1-300		DATUM		20231113	
				VERSION	PAGE	RATIO	
				A	1 / 1	1:1	
				ARSECO s.r.o.			
		Material	Duplex-1.0mm				